

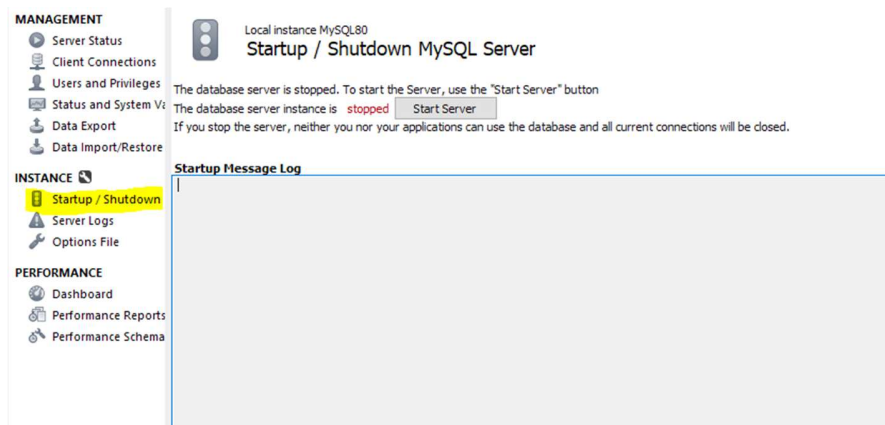
Instalacja MySQL Server:

<https://dev.mysql.com/doc/mysql-getting-started/en/#mysql-getting-started-installing>

Instalacja MySQL Workbench:

<https://dev.mysql.com/doc/workbench/en/wb-installing.html>

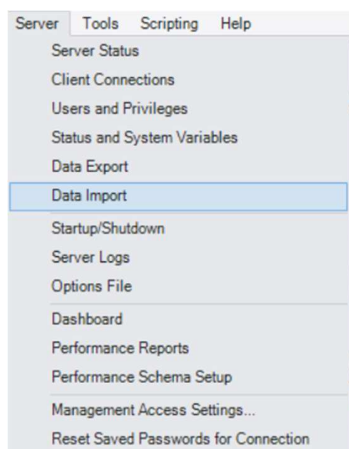
Uruchomienie serwera danych (Workbench):



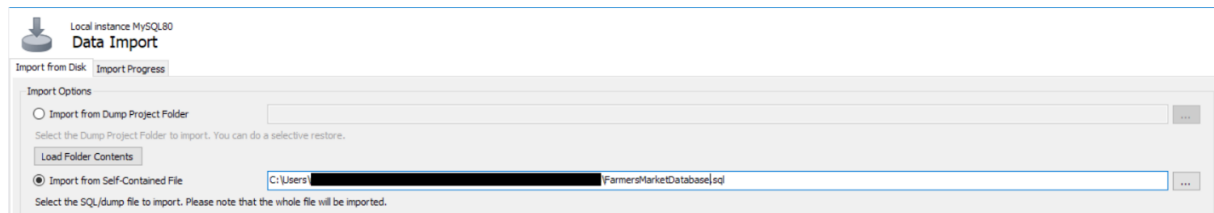
1. W menu *Server* lub w sekcji *Instance* na pasku bocznym wybierz *Startup / Shutdown*.
2. Naciśnij przycisk *Start Server*.

Importowanie bazy danych (przy założeniu, że pobrałeś dostarczony przez autora plik)

1. Przejdź do menu *Server* i wybierz *Data Import*



2. Wybierz opcję *Import from Self-Contained File* i załaduj pobrany wcześniej plik *FarmersMarketDatabase.sql* z folderu, w którym go zapisałeś. Skrypt zawiera instrukcję tworzenia schematu bazy danych i automatycznie utworzy strukturę o nazwie *farmers_market*, więc nie musisz wprowadzać docelowego schematu.



3. Przejdź do zakładki *Import Progress*, przewiń ekran w dół i kliknij przycisk *Start Import*.
4. Po zaimportowaniu bazy danych możesz otworzyć nową zakładkę SQL (oznaczoną słowem *SQL* i znakiem *+*), a następnie rozpocząć pisanie i uruchamianie zapytań.

Uwaga: ilustracje pochodzą z MySQL Workbench 8.0.