



BARTOSZ DANOWSKI



Windows 10 PL

DLA SENIORÓW

- Naucz się korzystać z systemu Windows
- Dowiedz się, jak używać programów
- Odkryj możliwości multimedialne i sieciowe

Windows 10: prostszy, niż myślisz!

Helion

Wszelkie prawa zastrzeżone. Nieautoryzowane rozpowszechnianie całości lub fragmentu niniejszej publikacji w jakiegokolwiek postaci jest zabronione. Wykonywanie kopii metodą kserograficzną, fotograficzną, a także kopiowanie książki na nośniku filmowym, magnetycznym lub innym powoduje naruszenie praw autorskich niniejszej publikacji.

Wszystkie znaki występujące w tekście są zastrzeżonymi znakami firmowymi bądź towarowymi ich właścicieli.

Autor oraz Wydawnictwo HELION dołożyli wszelkich starań, by zawarte w tej książce informacje były kompletne i rzetelne. Nie biorą jednak żadnej odpowiedzialności ani za ich wykorzystanie, ani za związane z tym ewentualne naruszenie praw patentowych lub autorskich. Autor oraz Wydawnictwo HELION nie ponoszą również żadnej odpowiedzialności za ewentualne szkody wynikłe z wykorzystania informacji zawartych w książce.

Opieka redakcyjna: Ewelina Burska

Materiały graficzne na okładce zostały wykorzystane za zgodą Shutterstock.

Wydawnictwo HELION

ul. Kościuszki 1c, 44-100 GLIWICE

tel. 32 231 22 19, 32 230 98 63

e-mail: helion@helion.pl

WWW: <http://helion.pl> (księgarnia internetowa, katalog książek)

Drogi Czytelniku!

Jeżeli chcesz ocenić tę książkę, zajrzyj pod adres

<http://helion.pl/user/opinie/wi10se>

Możesz tam wpisać swoje uwagi, spostrzeżenia, recenzję.

ISBN: 978-83-283-0588-5

Copyright © Helion 2016

Printed in Poland.

- [Kup książkę](#)
- [Poleć książkę](#)
- [Oceń książkę](#)

- [Księgarnia internetowa](#)
- [Lubię to! » Nasza społeczność](#)

Spis treści

Wstęp	5
1. Podstawowe informacje	7
Hardware, czyli komputer	8
Software, czyli programy	11
Urządzenia peryferyjne, czyli to, co daje nowe możliwości	12
Słów kilka o wyborze sprzętu i systemu operacyjnego	14
Czy potrzebuję dodatkowych programów?	15
2. Podstawy pracy z komputerem	17
Przewożenie komputera	18
Podłączenie komputera i akcesoriów	19
Jak zabezpieczyć komputer przed uszkodzeniem?	30
Pierwsze uruchomienie	31
3. Wprowadzenie do Windows 10	33
Różne platformy, jeden system	34
Najważniejsze zmiany i nowości	35
Czy Windows 10 będzie działać na moim komputerze?	36
4. Praca z systemem Windows 10	41
Uruchamianie i wyłączenie komputera	42
Logowanie do systemu	45
Menu Start	53
Uruchamianie i zamykanie programów	58
Instalacja i usuwanie aplikacji	59
5. Dyski, pliki, foldery oraz chmura danych	71
Gdzie są moje dane?	72
Zarządzanie plikami i folderami	76
Wyszukiwanie plików w systemie Windows 10	83
Kosz systemowy	84
Pliki w chmurze	85

6. Dostrajanie i konfiguracja ustawień systemu Windows 10	89
Najważniejsze ustawienia	90
Dopasowanie do własnych potrzeb	101
Instalacja urządzeń peryferyjnych	112
7. Internet	117
Podłączanie komputera do sieci	118
Przeglądanie stron WWW	126
Poczta e-mail	134
8. Multimedia	147
Zdjęcia	148
Filmy i telewizja	158
Muzyka	160
9. Najciekawsze programy dostępne w systemie Windows 10	167
Kalendarz	168
Edytor tekstu	178
10. Podstawy bezpieczeństwa	191
Aktualizacja systemu i aplikacji	192
Ochrona antywirusowa	194
Kopie bezpieczeństwa systemu i ważnych danych	195
Ochrona prywatności	203
11. Dodatek	209
Przywracanie systemu do ustawień fabrycznych	210
Aktualizacja systemu Windows 10 do nowszej wersji	213
Instalacja systemu Windows 10 na nowym komputerze	219
Podsumowanie	228
Skorowidz	230



Wprowadzenie do Windows 10

Różne platformy, jeden system	34
Najważniejsze zmiany i nowości	35
Czy Windows 10 będzie działać na moim komputerze?	36

Windows 10 to bez wątpienia najważniejszy system operacyjny w dorobku firmy Microsoft. Aby zrozumieć znaczenie nowej odsłony „okienek”, warto poznać fragmenty historii systemów operacyjnych firmy Microsoft. Windows XP był spektakularnym sukcesem i przez sporą część ludzi jest nadal użytkowany. Dzieje się tak pomimo wielu starań ze strony producenta. Następną odsłona, o nazwie Vista, okazała się klapą i bardzo szybko wydano Windows 7, który osiągnął sukces, ale nie przebił popularnością pocziwej wersji XP. Kolejna odsłona, Windows 8, okazała się porażką i użytkownicy nie chcieli korzystać z tej wersji „okienek”. Stało się tak, ponieważ ósma wersja Windows wprowadzała rewolucyjne zmiany (na przykład brak pulpitu i przycisku *Start*) oraz była zoptymalizowana do pracy na komputerach z ekranami dotykowymi. Natomiast na klasycznych komputerach praca z Windows 8 była bardzo niewygodna. Windows 8.1 był próbą ratowania sytuacji, ale niestety, nie przyniósł oczekiwanych rezultatów i użytkownicy zostali przy Windows 7 lub XP. Teraz Windows 10 ma zmienić ten stan rzeczy i Microsoft robi wszystko, aby nowa wersja „okienek” w szybkim tempie podbiła serca użytkowników.

Różne platformy, jeden system

Od chwili gdy pojawiły się pierwsze głosy na temat Windows 10, było wiadomo, że Microsoft zmierza do tego, aby stworzyć jeden system operacyjny przeznaczony na różne typy platform sprzętowych. Mam tutaj na myśli komputery, tablety czy smartfony. Jak na razie na rynek trafiły następujące wersje Windows 10:

- *Windows 10 Home* — to podstawowa wersja adresowana do użytkowników domowych. Udostępnia ona Cortanę (wirtualną asystentkę; niestety, jeszcze nie działa w języku polskim), przeglądarkę Edge, autoryzację biometryczną Hello oraz umożliwia współpracę z konsolą Xbox One. Wersja ta jest przeznaczona na komputery, tablety oraz laptopy i urządzenia hybrydowe.
- *Windows 10 Pro* — to wersja bazująca na wydaniu Home, ale uzupełniona między innymi o mechanizmy pracy grupowej, zdalnego dostępu, lepszej ochrony danych. Wersja ta jest przeznaczona dla wymagających użytkowników oraz biznesu.
- *Windows 10 Enterprise* — to najbardziej rozbudowana wersja, adresowana do dużych firm. Poza rozwiązaniami znanymi z wersji Pro wprowadzono tutaj jeszcze lepszą ochronę danych, ułatwiono administrację „flotą” komputerów w dużych korporacjach oraz udostępniono licencje grupowe.
- *Windows 10 Education* — to wersja bazująca na wydaniu Enterprise, ale adresowana do szkół i uczelni wyższych.

- *Windows 10 Mobile* — jest edycją przeznaczoną na urządzenia o małej przekątnej ekranu i wyposażone w ekrany dotykowe. Funkcjonalność tego systemu bazuje na wersji Home. Na uwagę zasługuje możliwość podłączenia urządzenia do większego ekranu, dzięki czemu zyskamy pełnowartościowy komputer. Pamiętajmy jednak, że ta funkcja wymaga odpowiedniego wsparcia ze strony urządzenia (smartfona).
- *Windows 10 Mobile Enterprise* — to wersja systemu przeznaczona na urządzenia z małymi ekranami, adresowana do środowisk biznesowych. Nacisk położono tutaj na maksymalizację bezpieczeństwa oraz komfortu zarządzania dużą liczbą urządzeń.

Niniejsza książka została przeze mnie opracowana na bazie wersji *Pro*, która powinna być jedną z najpopularniejszych na komputerach Polaków.

Najważniejsze zmiany i nowości

Podczas pracy nad Windows 10 twórcy współpracowali z użytkownikami i słuchali ich głosów. Efektem współpracy jest wiele ciekawych rozwiązań, które spotkasz w nowej wersji „okienek”. Wśród najważniejszych i najciekawszych nowości można wymienić:

- Przycisk i menu *Start* — ten element wraca do Windows 10. W praktyce oznacza to, że mamy pulpit oraz przycisk, którego kliknięcie powoduje pojawienie się menu. Samo menu jest połączeniem tego, co znamy z Windows 7 oraz 8 — łączy w sobie klasyczne formy oraz kafelki.
- Nowa przeglądarka stron WWW — jeszcze kilka lat temu Internet Explorer uchodził za antywzór przeglądarki stron WWW. W ostatnim czasie Microsoft wprowadził szereg zmian i ostatnie wersje przeglądarki były naprawdę dobre. Niestety, zła opinia została i nie udało się jej zmienić. Dlatego Windows 10 przynosi nam zupełnie nową przeglądarkę — Microsoft Edge, która ma otworzyć nową kartę w historii przeglądarek i skutecznie konkurować z Google Chrome czy Mozilla Firefox.
- Osobista asystentka Cortana — to zupełnie nowe rozwiązanie, które jest czymś w rodzaju osobistego asystenta i ma usprawnić codzienną pracę na komputerze. Podobne narzędzia są dostępne na smartfonach z systemem Android oraz iOS. Obecnie Cortana nie działa w naszym kraju.
- Nowe mechanizmy bezpieczeństwa — ze względu na uniwersalność systemu w Windows 10 wprowadzono zupełnie nowe mechanizmy logowania i ochrony konta użytkownika.

- Aplikacje uniwersalne — to zupełnie nowy rodzaj aplikacji instalowanych za pośrednictwem sklepu i działających na różnych typach urządzeń. Ułatwienie jest adresowane do programistów, którzy w przeszłości byli zmuszeni stworzyć kilka wersji tego samego programu. Teraz wystarczy napisać jeden program, który zadziała na różnych urządzeniach pracujących pod kontrolą Windows 10.

Nowa odsłona systemu Windows to również dziesiątki zmian w samym interfejsie, nowe narzędzia i programy dostępne bezpośrednio po instalacji oraz nowy panel ustawień systemowych.

Niniejsza książka pomoże Ci poznać nowości wprowadzone w Windows 10 i zacząć wygodnie korzystać z najbardziej przełomowego systemu Microsoftu.

Czy Windows 10 będzie działać na moim komputerze?

Na potrzeby tej książki założyłem, że posiadasz już komputer pracujący pod kontrolą Windows 7 lub 8/8.1 i skorzystasz z prawa do darmowej aktualizacji do Windows 10.



Wskazówka

Zapamiętaj, że darmowa aktualizacja jest możliwa tylko przez rok od chwili premiery, a po upływie tego czasu będziesz zmuszony kupić aktualizację. Dokładniej mówiąc, masz rok na uaktualnienie Windows 7 lub 8/8.1 do najnowszej wersji. Po dokonaniu bezpłatnej aktualizacji system będzie działał bez ograniczeń przez wiele kolejnych lat. Jeżeli jednak z aktualizacją będziesz zwlekać, to po upływie roku (czyli pod koniec lipca 2016 roku) za możliwość aktualizacji będziesz musiał zapłacić.

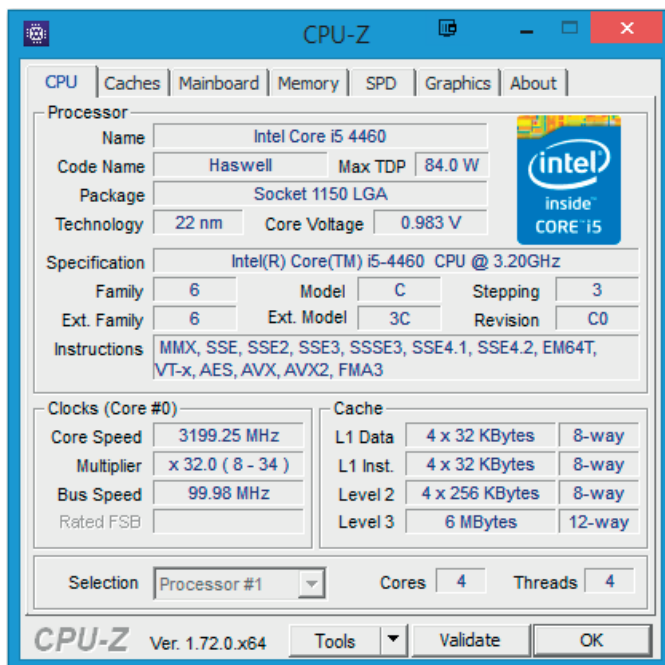
W praktyce oznacza to, że jeżeli na Twoim komputerze działał Windows 7 lub 8/8.1, to zadziała również nowa wersja „okienek”. Minimalne wymagania systemowe dla Windows 10 są następujące:

- procesor: 1 GHz lub szybszy — zarówno wersje 32-, jak i 64-bitowe,
- pamięć RAM: 1 GB (architektura 32-bitowa) lub 2 GB (architektura 64-bitowa),
- wolne miejsce na dysku: 16 GB (architektura 32-bitowa) lub 20 GB (architektura 64-bitowa),
- karta graficzna: zgodna z DirectX 9 i sterownikiem WDDM 1.0 lub nowszym.

To wymagania minimalne, na których Windows ruszy, ale nie zapewni pełnego komfortu pracy. Dlatego dobrze będzie, jeżeli Twój komputer będzie miał nieco lepszą konfigurację niż ta podana w wymaganiach minimalnych.

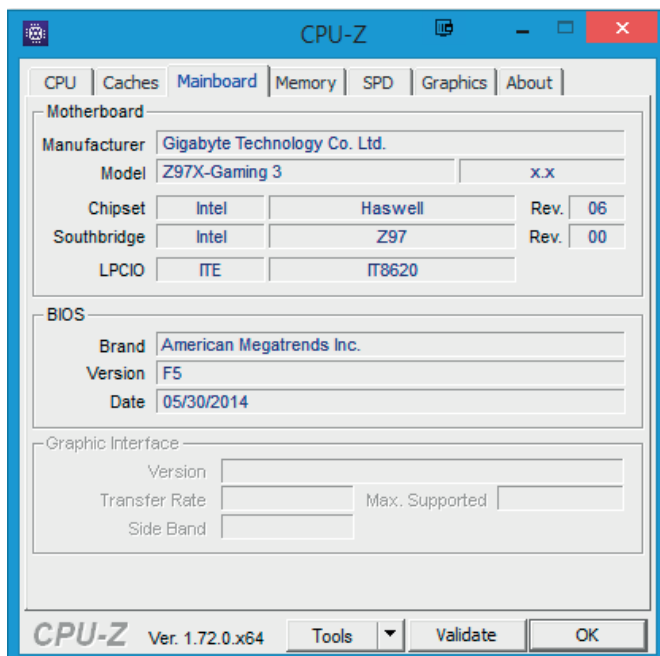
W przypadku gdy posiadasz starszy komputer (na przykład działa na nim Windows XP), warto sprawdzić, czy jego parametry techniczne spełniają wymagania nowego systemu. Taki test najwygodniej przeprowadzić za pomocą programu CPU-Z, który możesz pobrać ze strony <http://www.cpuid.com/softwares/cpu-z.html>. Poniżej opisałem najważniejsze elementy narzędzia, które pozwolą Ci dokładnie sprawdzić, jakim sprzętem dysponujesz.

Po uruchomieniu programu CPU-Z przejdź do zakładki *CPU* (rysunek 3.1). W tym miejscu znajdziesz dokładne informacje na temat swojego procesora. Szczególną uwagę zwróć na pole *Core Speed*, w którym znajdziesz informację o taktowaniu procesora. W moim przypadku procesor pracuje z zegarem ponad 3 GHz, a to wartość ponad trzy razy lepsza niż zalecane minimum.



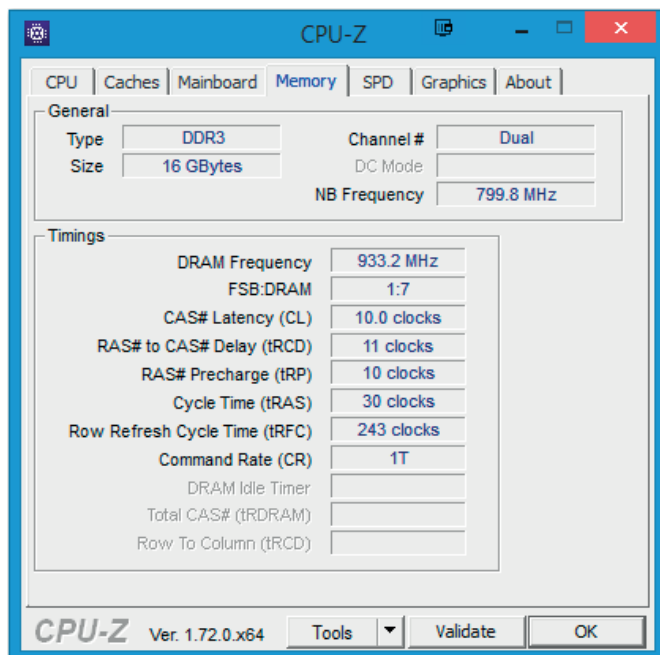
Rysunek 3.1. CPU-Z — zakładka CPU

Następne ważne informacje znajdziesz w zakładce *Mainboard* (rysunek 3.2). Tutaj znajdziesz szczegółowe dane o posiadanej przez siebie płycie głównej. Informacje z tego miejsca mogą być przydatne, gdy uznasz, że chcesz zmodernizować swój komputer. Na podstawie modelu płyty głównej — pola *Manufacturer* oraz *Model* — uda Ci się odszukać producenta i sprawdzić na jego stronie, co możesz ulepszyć w swoim komputerze.



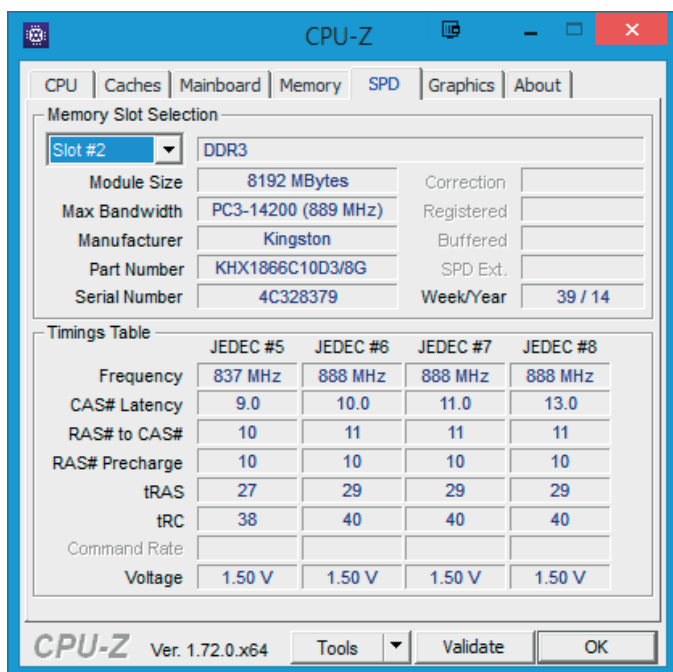
Rysunek 3.2. CPU-Z
— zakładka Mainboard

Zakładka *Memory* (rysunek 3.3) pozwoli Ci dowiedzieć się, ile pamięci RAM posiada Twój komputer. Zwróć uwagę na pole *Size*. W moim przypadku komputer posiada 16 GB pamięci RAM — to w znacznym stopniu przewyższa wymagania Windows 10.



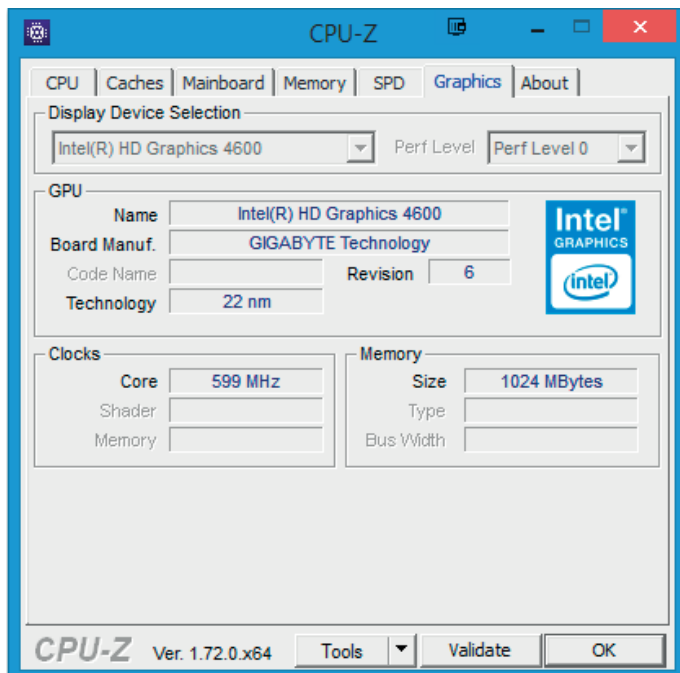
Rysunek 3.3. CPU-Z
— zakładka Memory

W przypadku gdy ilość posiadanej pamięci RAM jest zbyt mała, warto sprawdzić, czy da się ją rozbudować. Jeżeli sprzęt na to pozwala, to sama rozbudowa nie powinna być ani kosztowana, ani trudna. W zakładce *SPD* (rysunek 3.4) możesz sprawdzić, czy Twój komputer pozwala na powiększenie pamięci. Rozwiń listę w sekcji *Memory Slot Selection* i wybieraj kolejno pozycje z listy. Po wybraniu konkretnej pozycji obserwuj resztę okna. Jeżeli pola zostaną puste, to znaczy, że w to miejsce możesz wsadzić kość pamięci. Jeżeli pojawią się jakieś wartości, to oznacza, że dany bank pamięci jest już zajęty. Rozbudowując RAM, pamiętaj, że musisz dobrać kości o parametrach zbliżonych do tych, które już są w komputerze. Najlepiej będzie, jeśli wydrukujesz zawartość okna z rysunku 3.4 lub zrobisz mu zdjęcie, a następnie z takimi danymi udasz się do sklepu.



Rysunek 3.4. CPU-Z — zakładka SPD

Ostatnim elementem, który ma znaczenie, jest karta graficzna. Stosowne informacje znajdziesz w zakładce *Graphics* (rysunek 3.5). Na podstawie danych dostępnych w tym oknie możesz poznać model swojej karty graficznej. Następnie model i producenta musisz wpisać w wyszukiwarkę Google i tam poszukać szczegółowych informacji na temat karty.



Rysunek 3.5. CPU-Z — zakładka Graphics

Jak widzisz, analiza konfiguracji komputera nie jest rzeczą skomplikowaną i powinieneś sobie z nią poradzić. Jeżeli jednak nie czujesz się zbyt pewnie, to udaj się z komputerem do specjalisty, który bez większych problemów sprawdzi komputer i dokona koniecznych lub możliwych modyfikacji.

Wskazówka

W przypadku gdy komputer nie spełnia minimalnych wymagań sprzętowych, najczęściej nie warto go modernizować. Znacznie lepszym rozwiązaniem wydaje się wizyta w sklepie i zakup odpowiedniego sprzętu. Warto tutaj pamiętać o tym, że praktycznie każdy z komputerów dostępnych dzisiaj w sklepach bez najmniejszych problemów będzie działał z Windows 10.

Skorowidz

A

acar, 31
 adres IP, 122, 125
 aplikacja, *Patrz też:* program
 domyślna, 100
 uniwersalna, 36

B

bezpieczeństwo, 35, 192, 195, 203, 204, 205, 206
 ochrona antywirusowa, 194
 bezprzewodowy punkt dostępowy, 118
 biblioteka, 55

C

chmura danych, 75, 85, 86
 Cortana, 35, 83, 207

D

drukarka, 12
 podłączanie, 22, 23
 dysk twardy, 9, 31, 72
 HDD, 9
 przenośny, 12
 SSD, 9

E

Edge, 126, 127, 128
 do przeczytania, 131
 edytor tekstu, 12, 15
 WordPad, *Patrz:* WordPad
 ekran
 blokady, 103, 104, 153
 dotykowy, 34
 rozdzielczość, 93
 wygaszacz, 104
 Eksplorator plików, 72, 73, 74, 148
 grupa domowa, 76
 szybki dostęp, 74, 75
 e-mail, *Patrz:* poczta

F

film, 157, 158
 folder, 77
 kopiowanie, 82
 przenoszenie, 82

tworzenie, 77
 usuwanie, 82
 zmiana nazwy, 82

G

głośniki, 12, 31
 podłączanie, 24, 25
 gniazdo, *Patrz:* złącze
 Google Chrome, *Patrz:* Chrome

H

hardware, 8

I

internet, 118

K

kafelek, 57
 kalendarz, 15, 168, 172, 208
 nowy wpis, 173
 kamera, 156, 205
 karta
 dedykowana, 9
 dźwiękowa, 24, 25
 graficzna, 9, 20, 39
 sieciowa
 bezprzewodowa, 26, 118
 przewodowa, 26, 122
 ustawienia, 121
 klawiatura, 166
 podłączanie, 21, 22
 komputer
 podłączanie, 19
 przewożenie, 18
 stacjonarny, 10, 11
 uśpienie, 43, 97
 włączanie, 42
 wyłączanie, 42, 43, 44
 konto
 Microsoft, 46, 48, 85, 169
 użytkownika, *Patrz:* użytkownik konto
 kopia bezpieczeństwa, 195
 przywracanie danych, 200, 201, 202
 tworzenie, 196, 197, 198, 199
 kosz, 84

L

laptop, 10, 11
Linux, 11
lupa, 111

M

Mac OS X, 12
magistrala USB, 21
mapa, 99
menedżer urządzeń, 113
menu
 Eksplorator plików, 54, 55
 Start, 35, 53, 54
Microsoft Edge, 35
mikrofon, 206, 207
 podłączanie, 25, 26
monitor, 19, 20
Mozilla Firefox, *Patrz:* Firefox
multimedia, 148
muzyka, 160
 lista odtwarzania, 162
mysz
 podłączanie, 21, 22
 ustawienia, 107, 108, 109, 112

N

napęd optyczny, 9
narrator, 110

O

obudowa, 9
OneDrive, 75, 85, 98
 wyłączanie, 87

P

pamięć, 98
 RAM, 9, 38
 rozbudowa, 39
pasek zadań, 57
pecet, *Patrz:* komputer stacjonarny
plik, 9, 76, 77
 .mp3, 160
 .wave, 160
 audio, 160
 kopiowanie, 81, 82
 przenoszenie, 81, 82
 tworzenie, 79
 usuwanie, 82
 wyszukiwanie, 83
 zmiana nazwy, 82

płyta

 BluRay, 9
 CD, 9
 DVD, 9
 główna, 8
poczta, 139, 140
 klient, 12, 15, 134
 konfiguracja, 134, 135
 wiadomość
 odbieranie, 142
 odpowiadanie, 143
 tworzenie, 140
 usuwanie, 144
 załącznik, 141, 142
procesor, 8, 37
program, 15
 antywirusowy, 194
 Aparat, 156
 CPU-Z, 37
 Filmy i telewizja, 158
 graficzny, 15
 instalacja, 59, 60, 61, 62, 63
 Kalendarz, 168, 172, 175, 208
 nowy wpis, 173
 Muzyka Groove, 160, 161
 lista odtwarzania, 162
 odinstalowanie, 63, 64, 65
 uruchamianie, 58
 VLC Player, 159
 WordPad, *Patrz:* WordPad
 zamykanie, 58
 w trybie tabletu, 59
 Zdjęcia, 150
przeglądarka, 12, 15, 126
 Edge, *Patrz:* Edge
 Google Chrome, *Patrz:* Chrome
 Microsoft Edge, *Patrz:* Microsoft
 Edge
 Mozilla Firefox, *Patrz:* Firefox
pulpit, 35

R

rozdzielczość natywna, 93

S

schowek systemowy, 186, 197
sieć
 przewodowa, 122, 123, 124
 Wi-Fi, 118, 119, 122, 208
skaner, 22, 23

sklep, 59, 66, 66, 67, 68
 software, 11
 sterownik, 13, 23, 114, 115, 116
 strona WWW, 126, 129, 130, 131
 subwoofer, 24
 system operacyjny, 11, 12, 15
 aktualizacja, 192, 213
 kopia bezpieczeństwa, *Patrz:* kopia
 bezpieczeństwa

Ś

światłowod, 24

T

tryb tabletu, 59, 97

U

UPS, 30, 31
 urządzenie peryferyjne, 12, 112, 113
 ustawienia, 90, 91
 aktualizacja i zabezpieczenia, 91
 czas i język, 91
 konta, 91
 personalizacja, 91, 101
 dźwięk, 107
 ekran, 102, 103, 104, 105
 prywatność, 91, 203
 sieć i internet, 91
 system, 91, 92, 93, 94
 ułatwienia dostępu, 91, 110
 lupa, *Patrz:* lupa
 narrator, *Patrz:* narrator
 urządzenia, 91, 112
 menedżer urządzeń, *Patrz:*
 menedżer urządzeń
 użytkownik
 konto, 45, 46, 47
 logowanie, 45, 50
 wylogowanie, 51
 przełączanie, 51

W

Windows, 11
 aktualizacja, 14, 36
 Windows 10, 34, 42
 centrum akcji, 90, 95, 143
 Education, 34
 Enterprise, 34
 Home, 34

instalowanie, 219
 logowanie, *Patrz:* użytkownik konto
 logowanie
 Mobile, 35
 Mobile Enterprise, 35
 panel sterowania, *Patrz:* ustawienia
 Pro, 34
 przywracanie do ustawień fabrycz-
 nych, 210
 ustawienia, *Patrz:* ustawienia
 Windows 7, 34
 Windows 8, 34
 Windows Update, 192, 193, 194, 213
 Windows Vista, 34
 Windows XP, 34
 WordPad, 58, 178
 dokument
 187, 189
 otwieranie, 187, 188
 tworzenie, 178
 zapisywanie, 187, 188
 grafika, 184, 185
 tekst
 formatowanie, 179, 180
 lista, 183, 184
 wprowadzanie, 179
 wyrównanie, 181, 182
 wyszukiwarka, 133

Z

zasilacz, 9, 27, 28
 awaryjny, *Patrz:* UPS
 zdjęcia, 86, 148
 edytowanie, 154, 155
 importowanie do komputera, 148, 149
 podgląd, 152
 sortowanie, 150, 151
 udostępnienie, 153
 złącze, 10
 DisplayPort, 10
 D-SUB, 19
 DVI, 10, 19, 20
 HDMI, 10, 13, 19, 20
 minijack, 13
 PS/2, 21
 USB, 10, 12, 22
 mini, 22
 wtyczka, 22

PROGRAM PARTNERSKI

GRUPY WYDAWNICZEJ HELION



1. ZAREJESTRUJ SIĘ
2. PREZENTUJ KSIĄŻKI
3. ZBIERAJ PROWIZJĘ

Zmień swoją stronę WWW
w działający bankomat!

Dowiedz się więcej i dołącz już dzisiaj!

<http://program-partnerski.helion.pl>

GRUPA WYDAWNICZA

 **Helion SA**

Kompletny przewodnik po Windowsie 10 — nie tylko dla seniorów

Windows 10 to najnowsza i — zdaniem producenta — najlepsza z dotychczasowych wersji najpopularniejszego na świecie systemu operacyjnego przeznaczonego dla użytkowników komputerów osobistych. Co ciekawe, nie tylko dla nich. Windows 10 bowiem równie dobrze jak na komputerach osobistych sprawdza się na konsolach, tabletach i smartfonach, oferując niemal te same możliwości oraz ten sam interfejs. Nowy system jest łatwiejszy, wygodniejszy, bezpieczniejszy oraz bardziej uniwersalny i stabilny niż wszystko, co branży komputerowej udało się do tej pory zaoferować. A skoro tak, to czy możesz sobie pozwolić na włączenie się w technologicznym ogniu? Z pewnością nie!

Sięgnij po książkę „Windows 10 PL. Dla seniorów”, dzięki której poznasz budowę i sposób działania współczesnych komputerów i urządzeń peryferyjnych, dowiesz się, jak używać systemu operacyjnego Windows, jak przeprowadzać podstawowe działania na dyskach, folderach i plikach oraz w jaki sposób wyszukiwać dane. Nauczysz się konfigurować system, korzystać ze stron WWW, z poczty elektronicznej i komunikatora internetowego oraz odtwarzać multimedia i nagrywać płyty. Poznasz najważniejsze programy oferowane przez system Windows i dowiesz się, jak ich używać. Nauczysz się też, jak aktualizować system oraz zabezpieczać go przed wirusami i utratą danych.

- Budowa i sposób działania komputera osobistego
- Interfejs użytkownika systemu Windows 10
- Korzystanie z podstawowych funkcji systemu
- Zarządzanie dyskami, folderami, plikami i danymi w chmurze
- Dostosowywanie systemu do indywidualnych potrzeb
- Korzystanie z najważniejszych możliwości sieciowych
- Zabezpieczanie systemu i danych przed zagrożeniami

Helion

35003

numer katalogowy

księgarnia internetowa

<http://hellon.pl>

zamówienia telefoniczne



0 801 339900



0 601 339900

Sprawdź najnowsze promocje:

- <http://hellon.pl/promocje>
- [Książki najchętniej czytane:](http://hellon.pl/ksiadzki)
- <http://hellon.pl/bestsellery>
- [Zamów informacje o nowościach:](http://hellon.pl/informacje)
- <http://hellon.pl/nowosci>

Helion SA
ul. Kościuszki 1c, 44-100 Gliwice
tel.: 32 230 98 63
e-mail: hellon@hellon.pl
<http://hellon.pl>

sięgnij po WIĘCEJ



100 KOSZYKÓ

ISBN 978-83-283-0588-5



9 788328 305885

Informatyka w najlepszym wydaniu

cena: 39,90zł