

SFORMATUJ MNIE, PROSZĘ

Praca w programie Excel zaczyna się od zebrania danych, które na początku mogą wyglądać chaotycznie. Program powstał, by pomagać użytkownikowi przedstawić, tzw. surowe dane w sposób, który ułatwi podejmowanie dalszych decyzji, lub pozwoli wyciągnąć wnioski z zebranych danych.

Standardowy kurs Excela zacząłby się od informacji odnośnie czym jest komórka, wiersz, kolumna, jak wpisywać w nią informację i jak je formatować oraz z całą gamą opcji formatowania komórek w arkuszu. Program ma ponad 450 funkcji i setki dostępnych działań i narzędzi w postaci ikon na pasku zadań. Tylko, by zastosować dostępne narzędzia, najpierw trzeba pamiętać o nich i wiedzieć, kiedy którego użyć, prawda?

By lepiej to zrozumieć, program Excel można porównać do piaskownicy i zabawek:



Mamy piaskownicę -> **Obszar roboczy w arkuszu programu Excel**

Mamy piasek -> **Zbiór danych**

Mamy wiaderko, którym nabieramy piasek -> **Wybieramy co wprowadzić lub skopiować**

Mamy łopatkę -> **Grupujemy dane i redukujemy niepotrzebne informacje, np. duplikaty**

Mamy foremki, by tworzyć różne budowle -> **Budujemy formuły**

Mamy grabki, by wyrównać piasek -> **Dodajemy formatowania i upiększenia**

Efekt zabaw w piaskownicy jest piękny zamek z piasku -> **Gotowy i funkcjonalny raport**

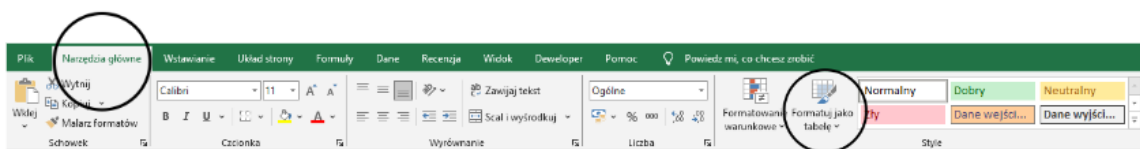
To taka wielka piaskownica, mająca w zanadru różne narzędzia, które tylko czekają, by zostać wykorzystane w odpowiedni sposób. Tylko czy zawsze potrzebujemy korzystać z wszystkich dostępnych “zabawek” by zrobić to co chcemy? Czy dzieci, które bawią się w piaskownicy zabawę zaczynają od “wykładu rodziców” - czym jest piasek, z czego się składa, jaki może być - czy może zaczynają się bawić piaskiem i eksperymentują?

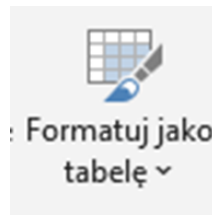
Mam nadzieję, że nikt nie wpadł teraz by sprawdzić opcję nr 1 na swoich pociechach...

Zacznijmy nasze eksperymenty z programem Excel od **przygotowania tabeli z możliwością sortowania i filtrowania danych**. Mamy grupę dzieci, która bawi się w piaskownicy, a każde z nich ma 1 zabawkę, jak poniżej:

A	B	C	D	E
	Imię	Zabawka	Płeć	
	Ala	Grabki	K	
	Tola	Samochodziki	K	
	Bolek	Wiaderko	M	
	Jaś	Łopatka	M	
	Staś	Grabki	M	
	Kuba	Łopatka	M	
	Zuzia	Wiaderko	K	
	Martyna	Foremki	K	
	Asia	Łopatka	K	
	Bartek	Wiaderko	M	
	Karol	Foremki	M	
	Basia	Grabki	K	
	Kasia	Foremki	K	

Załóżmy, że chcemy sprawdzić które z osób posiada **Grabki** i **Foremki** oraz posortować imiona dzieci alfabetycznie. Liczenie tego manualnie może zająć trochę czasu. Rozwiązaniem jest ikona **FORMATUJ JAKO TABELĘ**, która dostępna jest w zakładce **Narzędzia główne**:

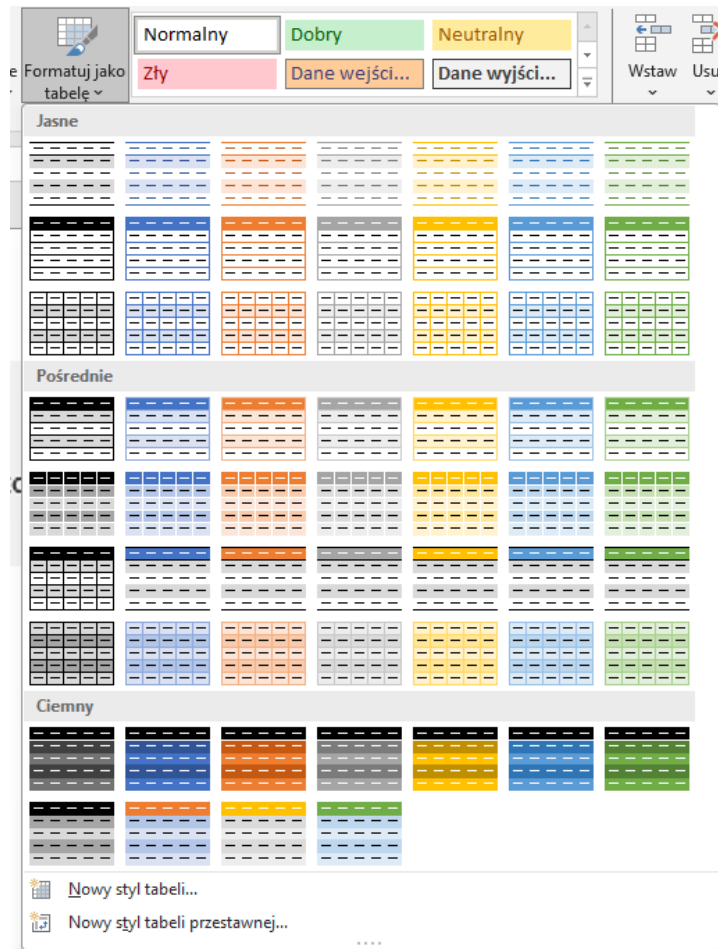




Wystarczy, że zaznaczymy nasze dane wprowadzone do arkusza klikniemy w ikonę formatuj jako tabelę:

A	B	C	D
	Imię	Zabawka	Płeć
	Ala	Grabki	K
	Tola	Samochodziki	K
	Bolek	Wiaderko	M
	Jaś	Łopatka	M
	Staś	Grabki	M
	Kuba	Łopatka	M
	Zuzia	Wiaderko	K
	Martyna	Foremki	K
	Asia	Łopatka	K
	Bartek	Wiaderko	M
	Karol	Foremki	M
	Basia	Grabki	K
	Kasia	Foremki	K

I teraz zaczyna się prawdziwa magia, bo możemy jednym kliknięciem wybrać formatowanie naszych danych proponowane przez Excel:



Excel zapyta nas, czy chcemy sformatować zaznaczony obszar jako tabelę, jak również czy dane z pierwszego wiersza powinny być traktowane jako **nagłówki**:

Imię	Zabawka	Płeć
Ala	Grabki	K
Tola	Samochodziki	K
Bolek	Wiaderko	M
Jaś	Łopatka	M
Staś	Grabki	M
Kuba	Łopatka	M
Zuzia	Wiaderko	K
Martyna	Foremki	K
Asia	Łopatka	K
Bartek	Wiaderko	M
Karol	Foremki	M
Basia	Grabki	K
Kasia	Foremki	K

Utwórz tabelę ? X

Gdzie znajdują się dane do tabeli?

Moja tabela ma nagłówki

OK Anuluj

Jeśli mając nagłówki nie zaznaczymy obszaru **“moja tabela ma nagłówki”** Program wstawi dodatkowy wiersz powyżej:

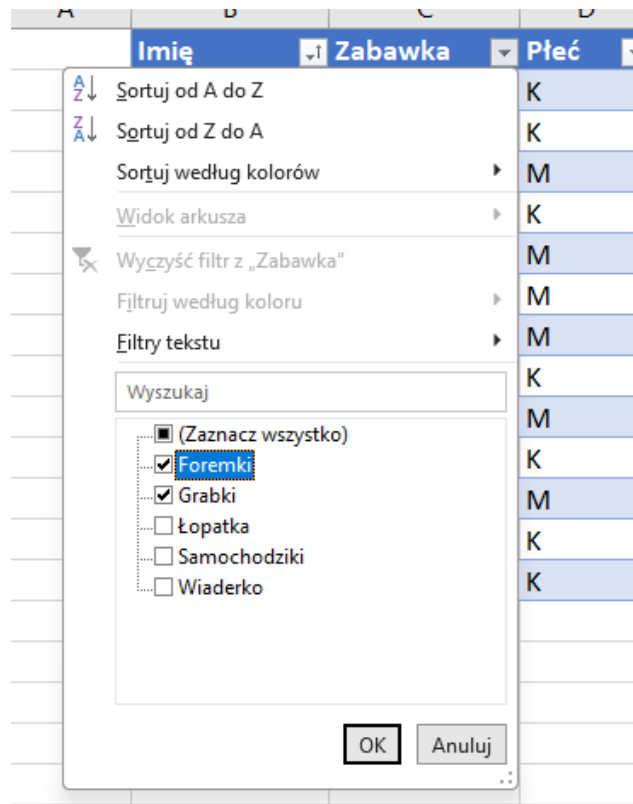
	B	C	D	
	Kolumna1 ▾	Kolumna2 ▾	Kolumna3 ▾	
	Imię	Zabawka	Płeć	
	Ala	Grabki	K	
	Tola	Samochodziki	K	
	Bolek	Wiaderko	M	
	Jaś	Łopatka	M	
	Staś	Grabki	M	
	Kuba	Łopatka	M	
	Zuzia	Wiaderko	K	
	Martyna	Foremki	K	
	Asia	Łopatka	K	
	Bartek	Wiaderko	M	
	Karol	Foremki	M	
	Basia	Grabki	K	
	Kasia	Foremki	K	

Dlatego w naszym wypadku zaznaczamy, że **tabela ma nagłówki** i klikamy OK:

A	B	C	D	E
	Imię ▾	Zabawka ▾	Płeć ▾	
	Ala	Grabki	K	
	Tola	Samochodziki	K	
	Bolek	Wiaderko	M	
	Jaś	Łopatka	M	
	Staś	Grabki	M	
	Kuba	Łopatka	M	
	Zuzia	Wiaderko	K	
	Martyna	Foremki	K	
	Asia	Łopatka	K	
	Bartek	Wiaderko	M	
	Karol	Foremki	M	
	Basia	Grabki	K	
	Kasia	Foremki	K	

Brawo! Mamy tabelę, która pozwala grupować informację. Takie dane:

- ✓ Mają przygotowane nagłówki, które pozwalają sortować elementy lub wybrać tylko interesujące na informacje



Filtrowanie (Znaczek lejka w prawej części komórki):

Imię	Zabawka	Płeć
Ala	Grabki	K
Basia	Grabki	K
Karol	Foremki	M
Kasia	Foremki	K
Martyna	Foremki	K
Staś	Grabki	M

Sortowanie (Strzałka skierowana w górę lub dół, w prawej części komórki):

Imię	Zabawka	Płeć
Ala	Grabki	K
Asia	Łopatka	K
Bartek	Wiaderko	M
Basia	Grabki	K
Bolek	Wiaderko	M
Jaś	Łopatka	M
Karol	Foremki	M
Kasia	Foremki	K
Kuba	Łopatka	M
Martyna	Foremki	K
Staś	Grabki	M
Tola	Samochodziki	K
Zuzia	Wiaderko	K

Pamiętajmy, sortować możemy przez dane zawarte w jednej kolumnie (pionowo), natomiast filtrować możemy przez jedną i więcej kategorii.

- ✓ W przypadku wprowadzenia nowej kolumny/wiersza z danymi, program automatycznie rozpozna nowo dodane dane jako część sformatowanej tabeli

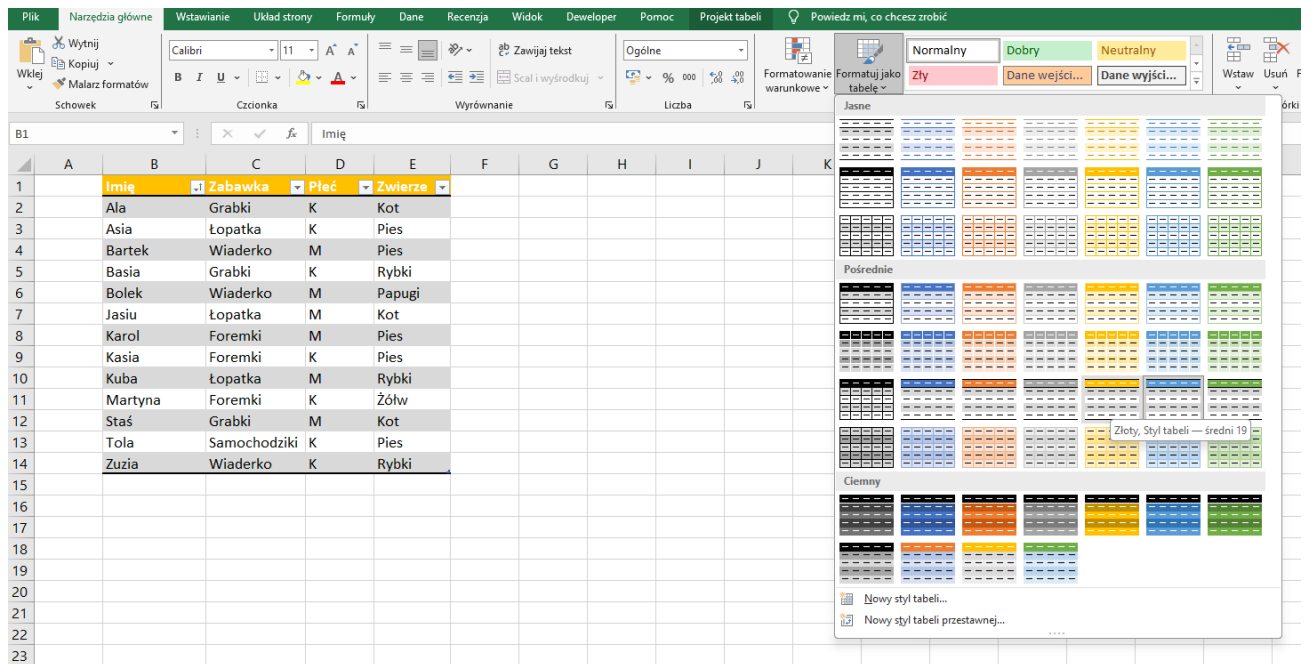
A	B	C	D	E
	Imię	Zabawka	Płeć	Zwierze
	Ala	Grabki	K	
	Asia	Łopatka	K	
	Bartek	Wiaderko	M	
	Basia	Grabki	K	
	Bolek	Wiaderko	M	
	Jasiu	Łopatka	M	
	Karol	Foremki	M	
	Kasia	Foremki	K	
	Kuba	Łopatka	M	
	Martyna	Foremki	K	
	Staś	Grabki	M	
	Tola	Samochodziki	K	
	Zuzia	Wiaderko	K	

A	B	C	D	E
	Imię	Zabawka	Płeć	Zwierze
	Ala	Grabki	K	
	Asia	Łopatka	K	
	Bartek	Wiaderko	M	
	Basia	Grabki	K	
	Bolek	Wiaderko	M	
	Jasiu	Łopatka	M	
	Karol	Foremki	M	
	Kasia	Foremki	K	
	Kuba	Łopatka	M	
	Martyna	Foremki	K	
	Staś	Grabki	M	
	Tola	Samochodziki	K	
	Zuzia	Wiaderko	K	

	B	C	D	E
	Imię	Zabawka	Płeć	Zwierze
	Ala	Grabki	K	Kot
	Asia	Łopatka	K	Pies
	Bartek	Wiaderko	M	Pies
	Basia	Grabki	K	Rybki
	Bolek	Wiaderko	M	Papugi
	Jasiu	Łopatka	M	Kot
	Karol	Foremki	M	Pies
	Kasia	Foremki	K	Pies
	Kuba	Łopatka	M	Rybki
	Martyna	Foremki	K	Żółw
	Staś	Grabki	M	Kot
	Tola	Samochodziki	K	Pies
	Zuzia	Wiaderko	K	Rybki

✓ W dowolnym momencie możemy zmieniać styl formatowania danych

Wystarczy zaznaczyć naszą tabelę i ponownie wybrać ikonę **formatuj jako tabelę** i zmienić formatowanie:



Gratulacje, właśnie odkryliśmy ogromny potencjał programu Excela, który pozwala nam w szybki sposób przekształcić dane jako tabelę, zmienić wygląd oraz filtrować i sortować dane. A wszystko poprzez jedną ikonę.

Czas na praktykę!

Mamy grupę osób, która podzieliła się z nami swoimi zainteresowaniami oraz jakie mają zwierzęta domowe:

Imię	Hobby	Zwierzę
Grażyna	Gotowanie	Kot
Igor	Podróże	Pies
Bonifacy	Kino	Chomik
Jan	Czytanie	Królik
Alojzy	Bieganie	Pies
Aleks	Kino	Pies
Paweł	Spacerowanie	Kot
Maciej	Rowery	Chomik
Zenon	Podróże	Królik
Zbigniew	Bieganie	Kot
Joanna	Gotowanie	Papugi

1. Korzystając z narzędzia **Formatuj jako tabelę** przygotujmy w programie Excel tabelę. Pamiętajmy, że nasza tabela ma już nagłówki.
2. Posortujmy naszą tabelę alfabetycznie według imion.
3. Poprzez filtrowanie danych sprawdźmy jakie hobby i jakie zwierzę są najbardziej i najmniej popularne w powyższej grupie osób.

Dobra robota, brawo!

W kolejnym rozdziale przejdziemy do następnej użytecznej funkcji programu, jaką jest **Szybka Analiza danych**.